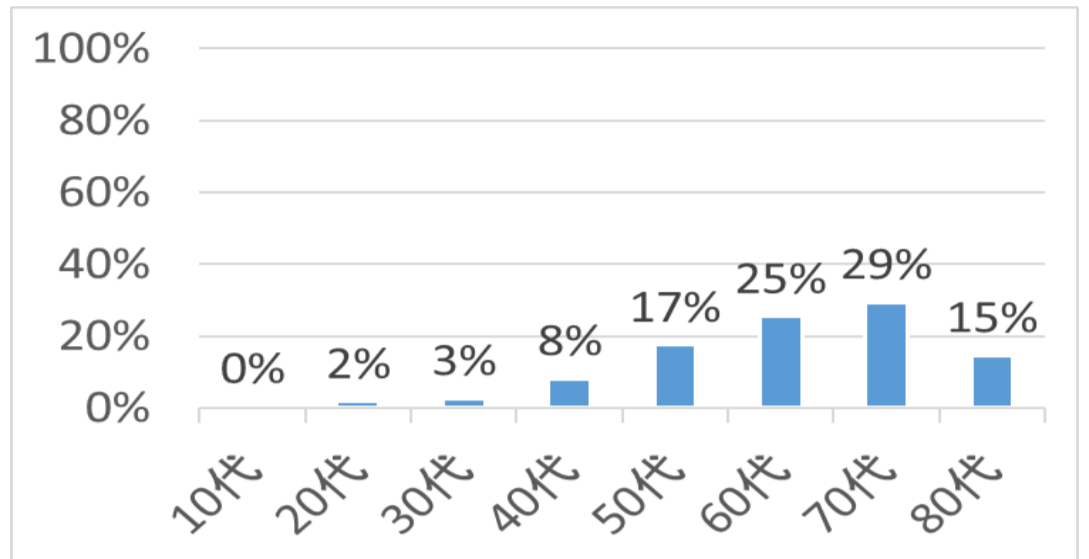
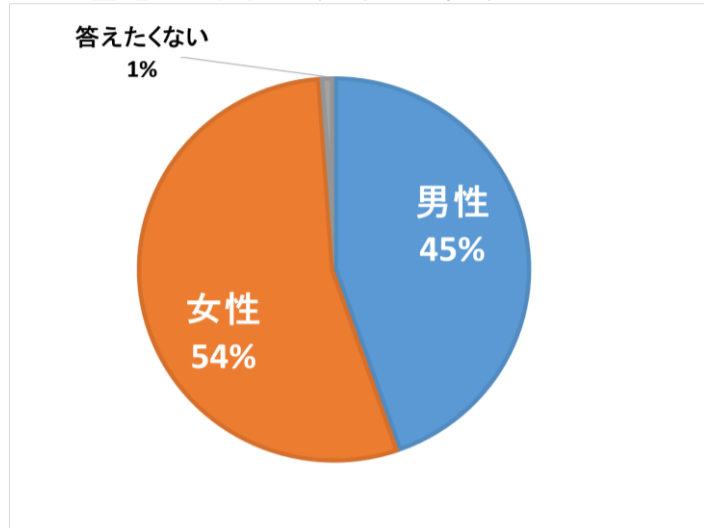


患者さま満足度調査 集計結果<一般外来>

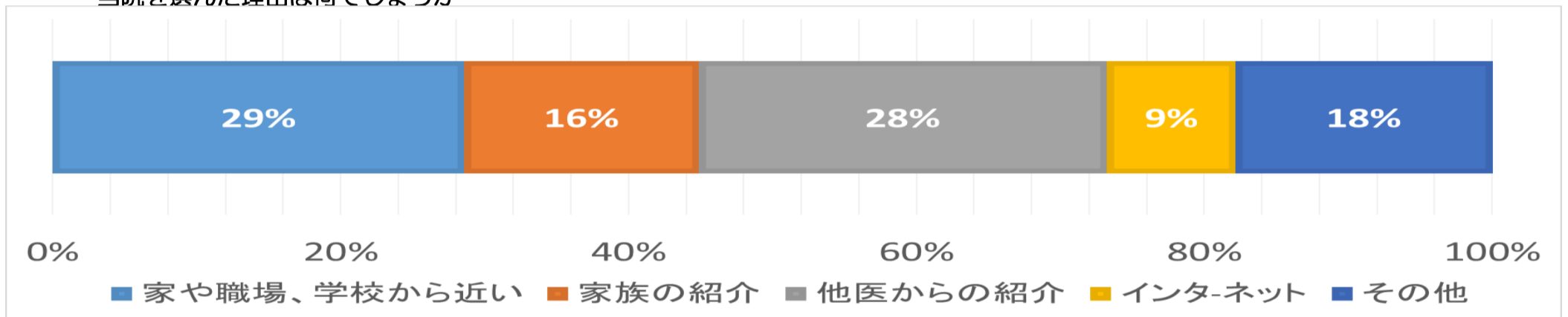
2023年10月23日（月）～30日（月）までの期間、患者さま満足度調査を実施致しました。結果を取りまとめましたので、ご報告致します。ご要望等をいただきまして誠にありがとうございました。患者さまからのご意見、ご要望を基に、今後も医療サービス等の充実に職員一同努めて参ります。

回収結果：配布数：600枚 回収数：450枚 回収率：75%

■回答患者さまの性別・年齢



当院を選んだ理由は何でしょうか



【その他のご意見】

前から井上眼科が西葛西にあるのを知っていたから
家族がお茶の水井上眼科に通っていてとても良かったから

■個別項目の満足度

質問2. 医師について

①説明は分かりやすかったですか？



②対応はご満足いただけましたか？



質問3. 受付職員について

①職員からの挨拶はいかがでしたか？



②説明はわかりやすかったですか？



③職員の対応は親切でしたか？



質問4. 医療スタッフ(看護師・検査員・診療助手)について

①職員からの挨拶はいかがでしたか？



②説明はわかりやすかったですか？



③職員の対応は親切でしたか？



質問5. 電話をご利用された方(予約、問い合わせなど)

①声は聞き取りやすかったですか？



②説明はわかりやすかったですか？



質問6. 当院の医療サービスはご満足いただけましたか？

