

井上眼科病院グループ 2020年度 機器一覽

医療法人社団 済安堂

井上眼科病院グループ

井上眼科病院

お茶の水・井上眼科クリニック

西葛西・井上眼科病院

大宮・井上眼科クリニック

INOUE EYE HOSPITAL GROUP

井上眼科病院 機器一覧

1 手術室



●超音波白内障手術装置
センチュリオン
ビジョンシステム × 3



●フェムトセカンドレーザー
白内障手術機器
Len5 × 1



●手術顕微鏡
OPMI Lumera 700 × 1



●全身麻酔器
ファビウスタイロ × 1

- 手術顕微鏡 OPMI Lumera 700 × 1
- 手術顕微鏡 OPMI Lumera T S88 × 1
- Image Guided System VERION Digital Marker Microscope × 1
- Image Guided System VERION Digital Marker Laser × 1
- 眼科用光凝固装置 ピュアポイント × 1
- 眼科用冷凍凝固手術装置 CR400 × 1
- ジアテルミーユニット OM-401S × 1
- 高周波メス SURGITRON DUAL EMC90 × 1
- 電動式骨手術器械 OIPC-ENT System × 1
- EVO3e/ACP+OUP DSAEK Automated システム × 1

2 1階検査室

- 字づまり視力検査器 × 4
- オートレフラクトメータ × 1
- シノプトフォア × 1
- ノンコンタクトトノメータ × 1
- レンズメーター × 2
- Humphrey Field Analyzer (HFA III) × 1
- ヘスコージメータ × 1
- コントラストグレアテスター × 1
- 中心フリッカー値測定器 × 1
- ゴールドマン視野計 × 1

3 レーシック手術室



●フェムトセカンドレーザー
IntraLase FS60 × 1



●エキシマレーザー
WaveLight EX500 × 1



●クロスリンクング
紫外線照射装置
Avedro KXL × 1

- AモードAL-3000 × 1

お茶の水・井上眼科クリニック 機器一覧 1

1 視力検査室



- 19階
- 視力表 (5m) ×12 (うち低視力用 ×2)
 - 視力表 (1.1m) ×2
 - オートレフケラトメータ ×1
 - ノンコンタクトトノメータ ×2
 - スペキュラーマイクロスコープ (非接触式) ×1
 - オートレフケラト/トノ/パキメータTONOREF III ×1



- 20階
- 視力表 (5m) ×12 (うち低視力用 ×2)
 - オートレフケラトメータ ×1
 - オートレフケラト/トノ/パキメータTONOREF III ×1
 - ノンコンタクトトノメータ ×2
 - レンズメータ LM -1800PD
 - レンズメータ PL-2 ×2

2 視野室



- ゴールドマン視野計 ×4



- Humphrey Field Analyzer HFA III ×6
- Humphrey Field Analyzer HFA II ×1

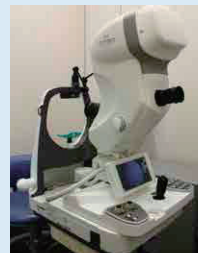
3 画像検査室1



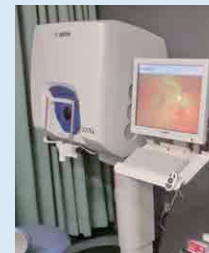
- 光干渉断層計 シラスHD OCT MODEL 6000 ×1, 5000 ×1, 5000 Angio Plex ×1



- LE -4000+4100 ×1



- 眼底カメラ VX-20 ×1



- 共焦点走査レーザー 検眼鏡Optos 200Tx ×1



- 共焦点走査レーザー 検眼鏡 HRT-3 ×1



- 眼底カメラ VX-10i ×2



- 細隙灯顕微鏡撮影装置 Righton RS-1000 ×1

- 手持ち眼底カメラ GENESIS ×1
- デジタルファイリングサーバ VK-2sサーバ ×1
- デジタルファイリングサーバ FORUM ×1
- 前房蛋白細胞測定装置 FM-600 ×1
- 角膜形状解析装置 TMS-4 Advance ×1
- 網膜電位計 RETeva I-C ×1

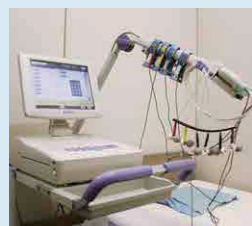
4 画像検査室2



- 超音波画像診断装置 UD-8000AB, AL-4000 ×1



- 光学式眼内寸法測定装置 IOLマスター モデル700 ×1



- 心電計 ECG-1550 ×1

- 超音波眼軸長・角膜厚測定装置 US-1800 ×1
- 光干渉断層計 Cirrus -HD OCT Model 4000 ×1

5 視機能検査室



● FDTスクリーナー
ハンフリー-FDTスクリーナー ×1



シノプトフォア
Clement Clarke Synoptophore ×1



● ヘス・コージメータ ×2

- ゴールドマン視野計 ×1
- 連続近点計付
アコモド・ポリレコーダー ×1
- 中心フリッカー値測定器 ×2
- コントラストグレアテスター ×1

6 小児外来検査室



● ポータブル・オートレフラクトメータ
FR-5000 ×1



● ポータブル・オートレフラクトメータ
Retinomax K-plus3, 2 ×1



- シノプトフォア ×2
- 視力表 ×8 (うち低視力用×1)
- アイケアPRO ×1
- レンズメータ LM-770
- オートレフラクトメータ(NIDEK) ×1
- ノンコンタクトトノメータ ×1
- アイケアHOME ×3
- レンズメータ LM-1800PD

7 光凝固室



- YAGレーザー ×1
- ダイ・レーザー ×1
- マルチカラーレーザー
MC-500Vixi ×1

8 コンタクトレンズ外来

- 視力表 (5m) ×6 [うち低視力用×1]
- 視力表 (1.1m) ×1
- オートレフラクトメータ ×1
- ノンコンタクトトノメータ ×1
- レンズメーター ×2
- スペキュラーマイクロスコープ (非接触式) ×1
- ラジアスコープ ×2
- プラチドレフラクトメータ ×1
- 細隙灯顕微鏡 ×3
- ハンフリー自動視野計 ×1

9 屈折矯正外来



● Image Guided System VERION
リファレンスユニット ×1



● 前眼部OCT CASIA2 ×1



● 前眼部形状解析装置
TMS-5 ×1



● 角膜形状/屈折力解析装置
OPD-SCAN III ×1



● トポライザー
WaveLight VARIO ×1

- ノンコンスペキュラーマイクロスコープV ×1
- オートレンズメーター ×1
- 視力表 (5m) ×4 [うち低視力用×1]
- オートレフラクト/トノメータ ×1

西葛西・井上眼科病院 機器一覧 1

電子カルテ

- MI・RA・Is / PX 株式会社 シーエスアイ
〈診療記事記載システム〉
- C-Note 株式会社 ファインデックス

1 コンタクトレンズ外来(1階)

検査室

- トノレフII ×1
- 細隙灯顕微鏡 ×2
- 視力表スペースセービングチャート ×3
- レンズメーター ×1
- ラジアスコープ ×1

診察室

- 細隙灯顕微鏡 ×1
- ブライトスコープ+ハロゲン検眼鏡 ×1

2 検査室1(1階)



- 液晶視力表システムチャート ×4
- 対数視力検査装置 ×8
- トノレフII ×3
- トノレフIII ×1
- 阪大式中心フリッカー値測定器 ×1
- オートレンズメーター ×2
- スペースセービングチャート ×3
- 手持ちオートレフラクト /
ケラトメーター ×1

3 検査室2(1階)

- 光学式眼軸長測定装置 ARGOS ×1
- 眼軸長・角膜厚測定装置 ×1
- 光学式眼内寸法測定装置 IOLマスター ×1
- スペキュラーマイクロスコープ ×1
- ポータブルERG ×1
- オートレフトボグラフィアー ×1
- アノマロスコープ ×1
- コントラストグレアテスター ×1

4 視機能検査室1・2(2階)



視機能検査室1

- 光干渉断層計 シラス-HD OCT MODEL 6000 ×1
- シラスHD OCT -5000 Angio Plex ×1
- 細隙灯顕微鏡撮影装置Righton RS-1000 ×1
- オプトス ×1
- Humphrey Field Analyzer ×3
- 散瞳・無散瞳一体型眼底カメラ ×1
- スペクトラリスHRA ×1
- デジタルファイリングサーバFORUM ×1

視機能検査室2

- エレクトロヘススクリーン ×1
- プロジェクションペリメーター ×1
- 拡大読書器 ×1
- 光干渉断層計 シラス-HD OCT MODEL 5000 ×1

西葛西・井上眼科病院 機器一覧 2

5 小児眼科外来 (2階)

- トノレフII ×1
- 手持ちオートレフラクト/ケラトメーター ×1
- ノンコンタクトトノメーター ×1
- アイケア手持ち眼圧計 ×1
- シノプト ×2
- VEP (視覚誘発電位装置) ×1
- 液晶視力表 ×5
- 並列視力表 ×3
- PL視力カラー液晶モニター ×1
- オートレンズメーター ×1
- レンズメーター ×1



6 処置室1・2 (2階)



処置室1

- 手術顕微鏡 OPMI PIKO ×1
- 超音波画像診断装置 ×1
- 心電計 ×1



処置室2

- 手術顕微鏡 OPMI VISU160 ×1
- ベッドサイドモニター 心電図 ×1

7 レーザー室 (2階)

- YAG / SLT コンビネーションレーザー ×1
- マルチカラーレーザー光凝固装置 ×1

8 術前検査室 (3階)

- スリットランプ ×2
- 光線力学的治療 ビズラスPDT ×1

9 手術室1・2 (3階)



- 手術顕微鏡 OPMI Lumera700 ×2
- コンステレーションビジョンシステム ×2
- 超音波白内障手術装置 センチュリオンビジョンシステム ×2
- 全身麻酔器 ファビウスタイロ ×1
- Image Guided System VERION Digital Marker Microscope ×1
- 高周波メス SURGITRON DUAL EMC90 ×2
- キセノンブライトスター (高輝度光源装置) ×2
- 眼科用冷凍手術装置 ×1
- 鼻内視鏡 ×1
- ベッドサイドモニター心電図 ×2
- 涙道内視鏡 ×1



● コンステレーションビジョンシステム (白内障硝子体手術装置)



● 超音波白内障手術装置 センチュリオンビジョンシステム



● 全身麻酔器 ファビウスタイロ



● 手術顕微鏡 OPMI Lumera700

大宮・井上眼科クリニック 機器一覧 1

1 視力検査室



● オートレフレクト/トノパキメータ
TONOREF III ×1



● Retinomax K-plus 3 チューリップ
チャートセット 1RT151AA ×1



● オートレンズメーター LM-1800
PD ×1



● シノプトフォア2002 1CC0220
×1



● 液晶視力表視力台5m
VC-60 ×4



● スペキュラーマイクロスコープ
CEM-530 ×1



● 石原色覚検査表II 国際版38表 HP-1205A ×1
● パネルD-15 1L001100 ×1
● SPP 標準色覚検査表 第2部 後天異常用 ×1
● 液晶視力表視力台 2.5m~5m SC-1600 ×1

2 視機能検査室1



● 散瞳・無散瞳一体型眼底カメラ+画
像ファイリング VX10i+VK2s ×1
● 光干渉断層血管撮影 ×1

3 視機能検査室2



● Humphrey Field Analyzer
HFA III 840 ×1
● ハンディフリッカ HF-2 ×1



● ヘススクリーン RH-II ×1



● ゴールドマン視野計 ×1

大宮・井上眼科クリニック 機器一覧 2

4 視機能検査室3



● 光学式眼内寸法測定装置
IOLマスター700 ×1



● 超音波式眼軸長測定器 (Aモード)
AL-4000 ×1

5 診察室



● ポータブルスリットランプLED
SL-17 ×1

6 処置室



● 超音波画像診断装置 (Bモード)
UD-8000 ×1

7 レーザー室



● マルチカラーレーザー
MC-500 vixi ×1



● タンゴオブサルミックレーザー
TANGOPRO-TW ×1

8 手術室



● 超音波白内障手術装置
センチュリオンビジョンシステム
×1



● コンステレーションビジョンシステム
(白内障硝子体手術装置) ×1



● 手術顕微鏡
OPMI Lumera TS8 ×1